



SO 431 DUSP, PDPS

SOUŘADNICOVÝ SYSTÉM: S-JTSK
VÝŠKOVÝ SYSTÉM: BpV

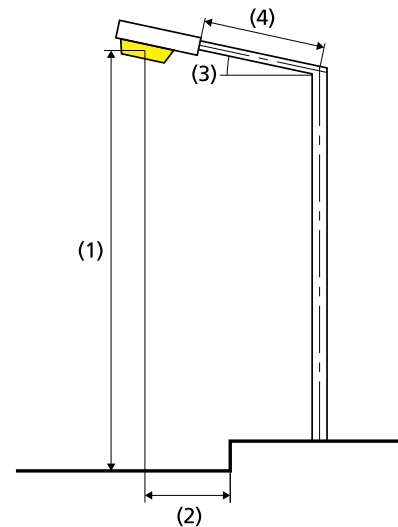
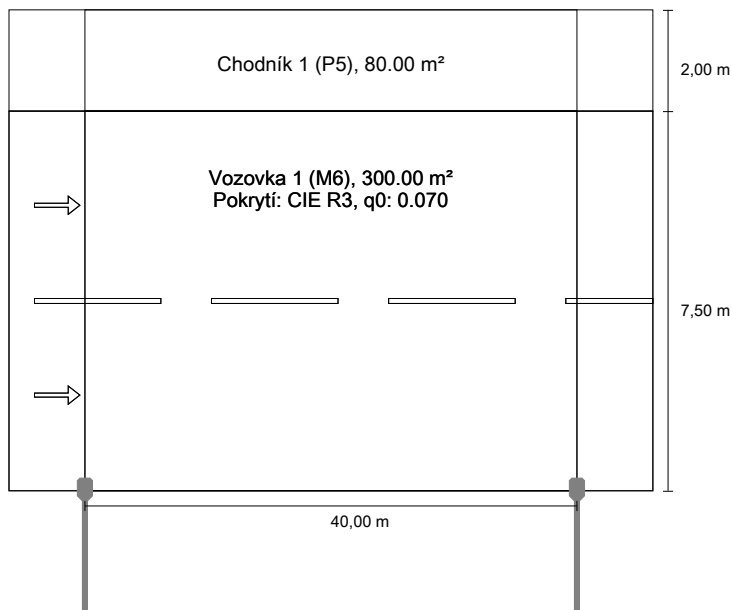
KRESLIL:		 ELKOR ELEKTROPROJEKTY MAŘÁKOVA 1149, 570 01 LITOMYŠL EMAIL: PROJEKTY@ELKOR.CZ		
ZPRACOVAL:				
TECHNICKÁ KONTROLA:				
ZODP. PROJEKTANT SO:				
HLAVNÍ INŽENÝR PROJEKTU:				
KRAJ: PARDUBICKÝ	OKRES: CHRUDIM	OBEC: CHRUDIM	STUPEŇ:	DUSP, PDPS
INVESTOR: MĚSTO CHRUDIM (Resselovo náměstí 77, Chrudim I, 537 16)			ZAK.ČÍSLO:	2098-19-3
AKCE: OPRAVA MOSTU EV. Č. M34, UL. MALECKÁ, CHRUDIM ČÁST: D.1.5. SO 431 – VEŘEJNÉ OSVĚTLENÍ			ARCHIVNÍ ČÍSLO:	2098
			DATUM:	12/2020
			FORMÁT:	
			MĚŘÍTKO:	-
OBSAH: VÝPOČET OSVĚTLENÍ			ČÍSLO SOUPRAVY:	ČÍSLO PŘÍLOHY: D.1.5.7.

VO Chrudim - chodník podél ulice Malecká

Svítidla:
VOLTANA 3 / 24 LED / 500 mA / 5102 / NW 740 / 38 W;

Silnice 1 do EN 13201:2015

Schröder VOLTANA 3 / 5102 / 24 LEDs 500mA NW 740 / 423772



Výsledky pro vyhodnocovací políčka

Činitel údržby: 0.80

Chodník 1 (P5)

Em [lx] ≥ 3.00 ≤ 4.50	Emin [lx] ≥ 0.60
✓ 4.26	✓ 2.95

Vozovka 1 (M6)

Lm [cd/m²] ≥ 0.30	Uo ≥ 0.35	UI ≥ 0.40	TI [%] ≤ 20	EIR ≥ 0.30
✓ 0.39	✓ 0.59	✓ 0.84	✓ 6	✓ 0.78

Výsledky pro ukazatele energetické účinnosti

Indikátor hustoty výkonu (Dp)	0.017 W/lxm²
Energetický měrný odběr	
Umístění: VOLTANA 3 / 5102 / 24 LEDs 500mA NW 740 / 423772 (152.0 kWh/yr)	0.4 kWh/m² yr

Žárovka:	1x24 LEDs 500mA NW 740
Světelný tok (svítidla):	5509.35 lm
Světelný tok (žárovky):	6270.00 lm
Provozní hodiny	
4000 h:	100.0 %, 38.0 W
W/km:	950.0
Umístění:	jednostranně dole
Vzdálenost sloupů:	40.000 m
Sklon ramene (3):	0.0°
Délka ramene (4):	2.000 m
Výška světelného bodu (1):	12.000 m
Převís osvětlovacího zdroje nad vozovkou (2):	0.000 m

ULR:	-1.00
ULOR:	0.00
Nejvyšší hodnoty intenzity světla	
při 70° a výše:	415 cd/klm *
při 80° a výše:	98.5 cd/klm *
při 90° a výše:	0.00 cd/klm *
Třída intenzity světla:	G*4

Vždy do všech směrů, které u použitelně nainstalovaného svítidla tvoří stanovený úhel se spodní vertikálou.

* Hodnoty svítivosti v [cd/klm] pro výpočet třídy svítivosti jsou založeny na světelném toku svítidla podle ČSN EN 13201: 2016.

Uspřádání splňuje třídu indexu oslnění D.6

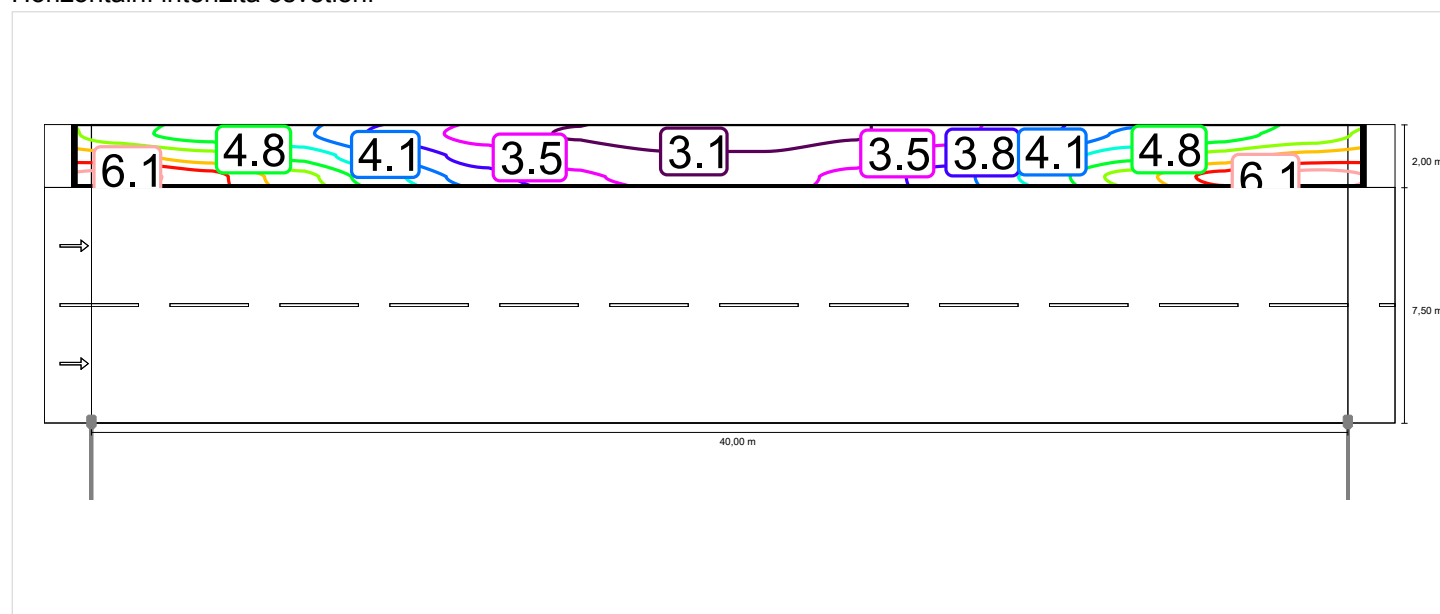
Chodník 1 (P5)

Činitel údržby: 0.80

Rastr: 14 x 3 Body

Em [lx] ≥ 3.00 ≤ 4.50	Emin [lx] ≥ 0.60
✓ 4.26	✓ 2.95

Horizontální intenzita osvětlení



Silnice 1: Alternativa 1 / Vozovka 1 (M6) / Izolovat

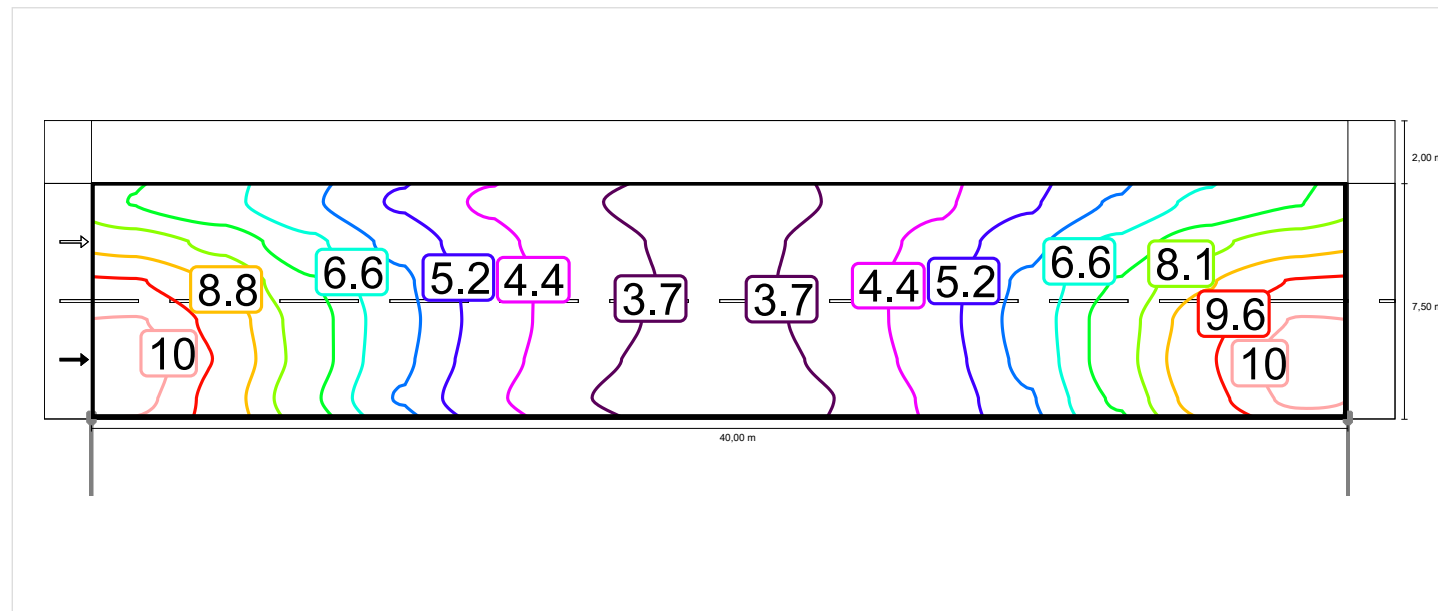
Vozovka 1 (M6)

Činitel údržby: 0.80

Rastr: 14 x 6 Body

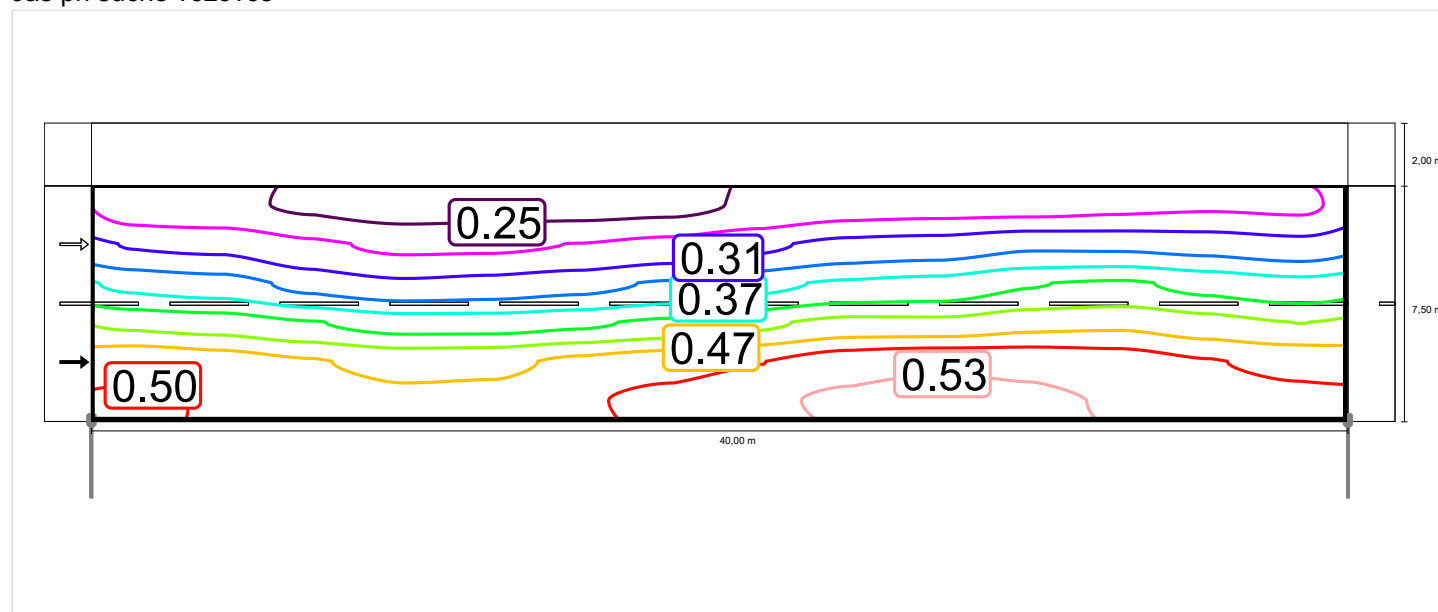
Lm [cd/m²] ≥ 0.30	Uo ≥ 0.35	UI ≥ 0.40	TI [%] ≤ 20	EIR ≥ 0.30
✓ 0.39	✓ 0.59	✓ 0.84	✓ 6	✓ 0.78

Horizontální intenzita osvětlení

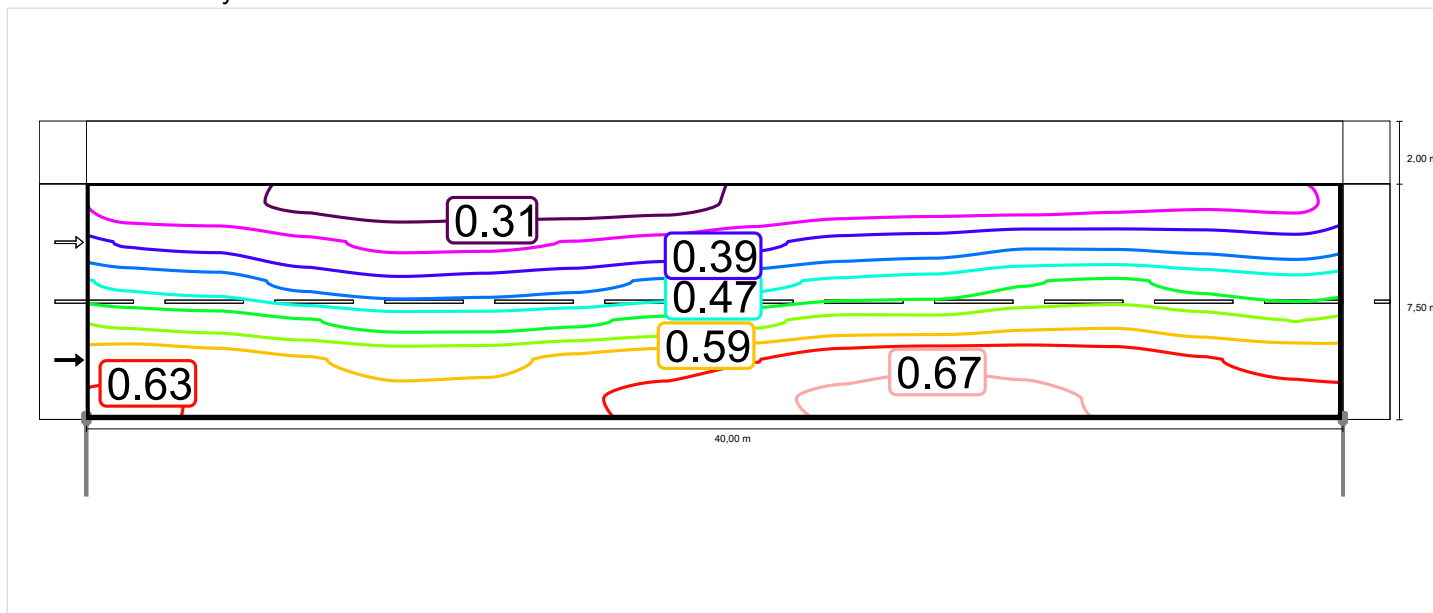


Pozorovatel 1

Jas při suché vozovce

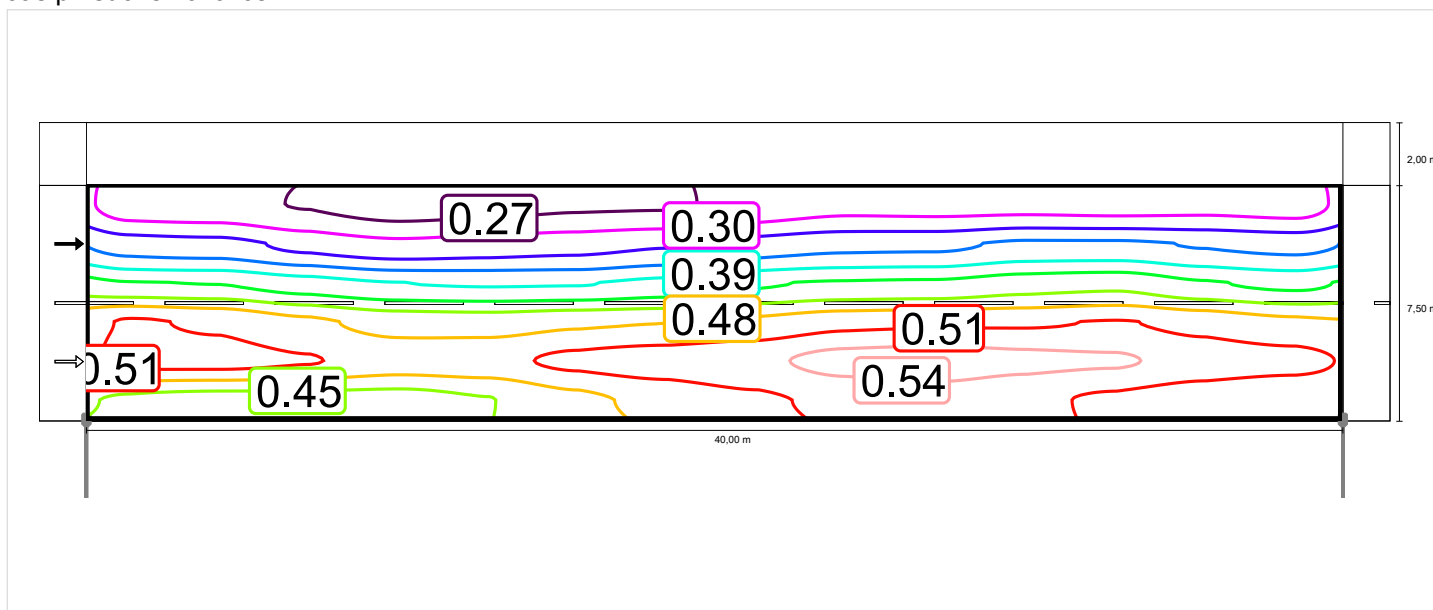


Jas u nové žárovky



Pozorovatel 2

Jas při suché vozovce



Jas u nové žárovky

